

ŁADOWARKA KOŁOWA KUBOTA

RT280-2



Moc silnika (KM):
50

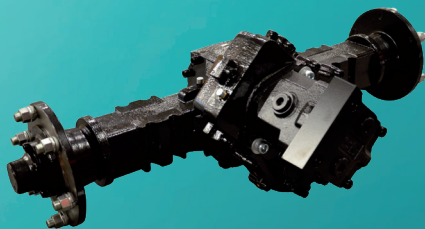
Masa maszyny (kg):
2600 / 2750

MOCNA, ZWROTNA I WSZECHSTRONNA

Każde zadanie wymaga specjalistycznego narzędzia. Ładowarki RT-2 zostały zaprojektowane idealnie do wszelkiego rodzaju zastosowań, takich jak budownictwo, ogrodnictwo, roboty miejskie i rolnictwo. Dzięki doskonałej równowadze pomiędzy wydajnością, kompaktowością, bezpieczeństwem i komfortem żadne zadanie nie przerasta ładowarek kołowych KUBOTA.

SKRZYNIA BIEGÓW Z WAŁEM NAPĘDOWYM

Na niskim biegu RT280-2 zapewnia siłę uciągu na poziomie 28,000 N. Siła ta jest przekazywana na przednie koła za pomocą wału napędowego. Kierowca ma do dyspozycji całą tę moc na niskim biegu, a na wysokim biegu może jechać z prędkością do 20 km/h. Seryjna 100% blokada mechanizmu różnicowego umożliwia pracę maszyny w trudnych warunkach.



HYDROSTATYCZNA SKRZYNIA BIEGÓW (HST)

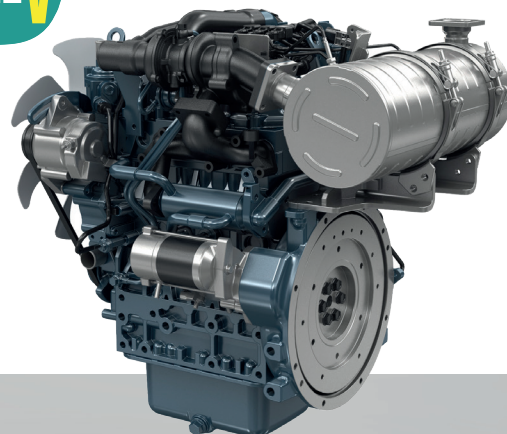
Hydrostatyczna skrzynia biegów jest wyposażona w wysokowydajną pompę gwarantującą skuteczne przeniesienie mocy silnika na koła.





ORYGINALNY SILNIK KUBOTA: MOCNY, WYDAJNY I NISKOEMISYJNY

Silnik KUBOTA jest znany ze swojej niezawodności i wytrzymałości. Jest mocny i sprawny, a jednocześnie przyjazny dla środowiska, szczególnie w zakresie hałasu i emisji.

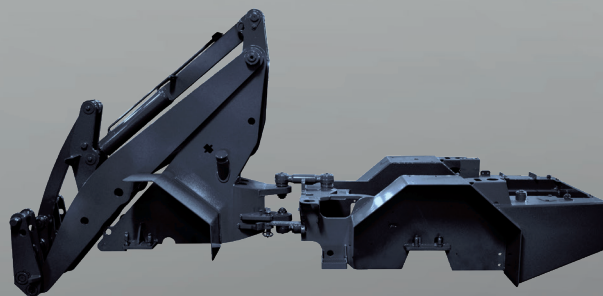


Moc silnika

RT280-2: 50 KM

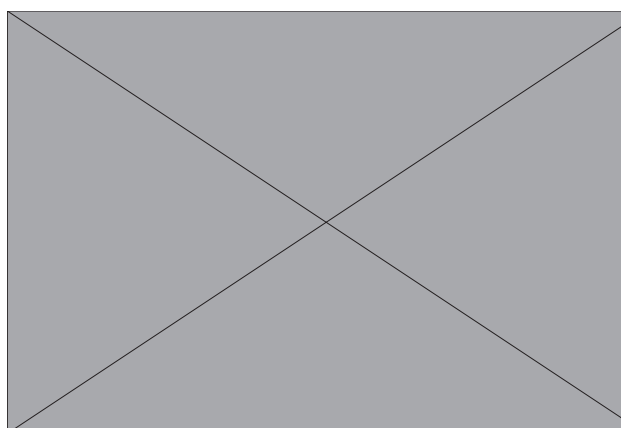
PODWOZIE DO PRACY W TRUDNYCH WARUNKACH

Grubość użytego materiału, wytrzymałość na obciążenia i kompaktowość to kluczowe cechy podwozia serii RT-2. Ponadto zbiornik hydrauliczny jest zamknięty w ramie, co zapewnia dodatkową przeciwwagę.



PRZEGUB OBROTOWY

Dzięki przegubowi 45° i kątowni oscylacji 8,5° RT280-2 może przejeżdżać przez ciasne przestrzenie, nie powodując żadnych uszkodzeń powierzchni.



KOMFORT/WYDAJNOŚĆ KONSERWACJA

Położenie elementów sterowania RT280-2 zostało zaprojektowane pod kątem wygody kierowcy. Wszystkie przyciski i przełączniki są łatwo dostępne. Wygodny fotel kierowcy jest wyposażony w 2 podłokietniki dla optymalnego podparcia podczas długich dni pracy. Opcjonalna zamknięta kabina jest wyposażona w ogrzewanie, radiodbiornik i 4 reflektory robocze.

DESKA ROZDZIELCZA

Na desce rozdzielczej operator ma do dyspozycji czytelne wskaźniki poziomu paliwa i temperatury płynu chłodzącego silnik oraz dodatkowe lampki ostrzegawcze ciśnienia oleju silnikowego, temperatury płynu chłodzącego i poziomu naładowania akumulatora. Dzięki temu operator może pewnie obsługiwać swoją ładowarkę kołową.



WIELOFUNKCYJNA DŹWIGNIA STEROWNICZA I KOLUMNA KIEROWNICY

Przyjazna dla użytkownika dźwignia wielofunkcyjna umożliwi sterowanie wszystkimi głównymi funkcjami ładowarki kołowej: przełącznikiem kierunku przekazania napędu, obwodem pomocniczym (w zależności od wersji) i oczywiście funkcjami osprzętu przedniego. Odchylana kierownica zapewnia operatorowi najlepszą pozycję do jazdy.



2517 mm



WSZECHSTRONNA I KOMPAKTOWA

Przy masie maszyny wynoszącej 2600 kg w wersji z zadaszaniem i 2750 kg w wersji z kabiną oraz udźwigu wideł 1600 kg (pozycja prosta, standardowe opony, bez dodatkowej przeciwwagi), RT280-2 jest idealną ładowarką kołową przegubową do prac budowlanych wymagających mocy i zwrotności.



CODZIENNA KONSERWACJA

Główne elementy wymagające codziennej kontroli, takie jak poziom oleju silnikowego, poziom płynu chłodzącego, filtr powietrza i chłodnica są łatwo dostępne dzięki szeroko otwieranej masce silnika. Ponadto przesunięte zaciski odłączania akumulatora umożliwiają szybkie uruchomienie maszyny w przypadku awarii akumulatora.



KABINA DELUXE Z OGRZEWANIEM I RADIOODBIORNIKIEM

Kabina Deluxe w RT280-2 jest wyposażona w nagrzewnicę usuwającą parę z szyb i ogrzewającą kierowcę podczas mroźnych zim. Światła robocze zapewniają doskonałą widoczność w ciemności.

STEROWANIE SKRZYNIĄ BIEGÓW

Hydrostatyczną skrzynią biegów steruje się za pomocą pedału umieszczonego po prawej stronie kolumny kierownicy. Wystarczy położyć prawą stopę na pedale, aby jednocześnie zwiększyć obroty silnika oraz pompy hydrostatycznej. Operator może sterować prędkością jazdy, koncentrując się w pełni na używanym sprzęcie przednim.

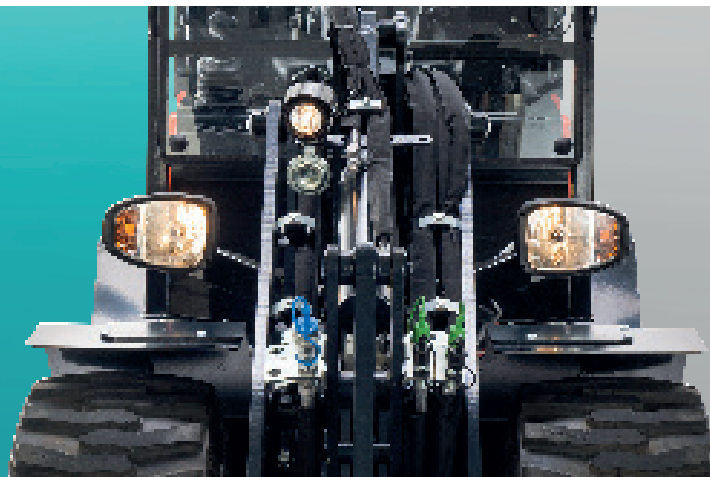


OCHRONA / BEZPIECZEŃSTWO

Bezpieczna i wygodna pozycja za kierownicą. Opcjonalna kabina została zaprojektowana pod kątem zapewnienia kierowcy ciepła podczas najzimniejszych godzin pracy. Wszystkie zadaszania, składane zadaszania i kabina Deluxe mają zatwierdzenie ISO ROPS/FOPS.

PRZECIWWAGA

Przeciwwaga jest wbudowana w tylną część ramy. Opcjonalnie dostępne są nawet 2 dodatkowe przeciwwagi o masie 62 kg w celu zwiększenia stabilności.



OŚWIETLENIE

Ładowniki kołowe KUBOTA są wyposażone w światło robocze na ramieniu podnoszącym. W celu zwiększenia widoczności można zamontować 5 dodatkowych świateł roboczych – halogenowych lub LED. Opcjonalnie istnieje możliwość zamontowania świateł drogowych, dzięki czemu ładowarka kołowa może być dopuszczona do ruchu drogowego.



Kubota Genuine and Approved Parts

for maximum
performance,
durability and
safety



KABINA LUB ZADASZENIE BEZPIECZEŃSTWA I WYGODNY FOTEL

Model RT280-2 jest dostępny w wersji z kabiną lub z zadaszaniem. W obu przypadkach konstrukcje ochronne mają certyfikaty ROPS ISO 3471 i FOPS ISO 3449. W celu zapewnienia wysokiego komfortu pracy fotel jest wyposażony w dwa podłokietniki i pas bezpieczeństwa.

Wyposażenie standardowe i opcjo-

• Wyposażenie standardowe ○ Wyposażenie opcjonalne

Model	RT280-2
Engine/Fuel system	
KUBOTA original engine (Stage V)	•
Double air filter	•
Oil cooler	•
Travel system	
Hydrostatic 4 wheel drive with automotive control	•
12 ton planetary axles (HD version) with 28.000 N pulling force	•
100% electrical differential lock on both axles	•
0-15 km/h 0-30 km/h	•
Hand throttle	
Hand inching	
Different tires	
Hydraulic system	
Hydraulic quick coupler	•
Hydrostatic transmission	•
Inching and brake pedal (left)	•
Multi function joystick	•
Floating position	•
Lever behind joystick for AUX control (mechanical control)	
Extra mechanical controlled AUX line	
Electrical controlled AUX line	
2nd Electrical controlled AUX line	
Double gear pump	
Single / double side stop	
Safety vavles	
Leak oil	
Free return	
Driving position	
Safety roof	•
Weight-adjustable seat with arm rests and back rest	•
Seatbelt	•
Tilt steering	•
Safety doors	•
Mudguard wideners	

Tire	Width cm	Calc. Speed km/h
31x15,5-15 Standard tyres	137	28

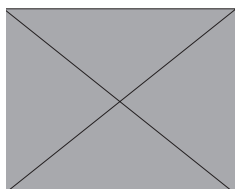
*Dane teoretyczne

Wyposażenie dodatkowe



SZYBKOZŁĄCZE

Model RT280-2 jest wyposażony w hydrauliczne szybkozłączce umożliwiające łatwą i szybką wymianę osprzętu.



Model	RT280-2
Safetyroof deluxe	
Rear view mirrors	
2 front and 2 back working lights on the roof ROPS (Roll-over Protective Structure)/	
Safety doors	
Foldable safety roof (clearance height 1845mm)	
Safety doors ROPS (Roll-over Protective Structure)/	
Foldable safety roof (clearance height 1845mm)	
Rear view mirrors	
2 front and 2 back working lights on the roof	
Safety doors ROPS (Roll-over Protective Structure)/	
Cabin	
Cabin with heater	
2 front and 2 back working lights on the cabin	
Radio	
Side mirrors	
Emergency exit hammer ROPS (Roll-over Protective Structure)/	
Lighting	
Flashing warning light halogen	
Flashing warning light LED	
Traffic lights + 2 mirrors halogen	
Traffic lights + 2 mirrors LED	
Additional working light halogen	
Additional working light LED	
Other	
13 pin Trailer socket to the back	
3 pin socket on the front or back	
Reverse buzzer	
Counterweight 62 kg (max 2)	
Combination towing hook	
Three point lifting mechanism CAT1 incl. Extra double acting Hydr. Funct. Mec	
Parallel indicator on tilt cylinder	
Kit engine heater 220v	
Boom suspension*	
Oscillation stabilizer*	
Other QC	

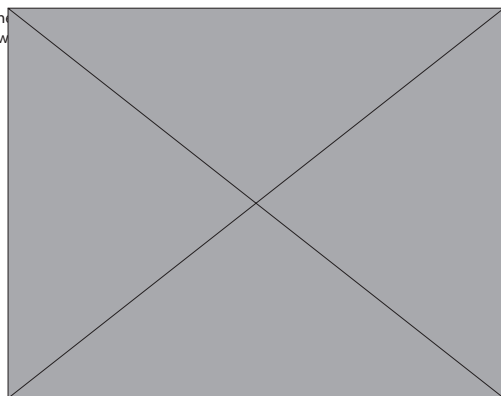
*W celu uzyskania dalszych informacji należy skontaktować się z najbliższym dealerem.



Dane techniczne

Model	RT280-2		
Operating weight (canopy/cabin)	kg	2600 / 2750	
Engine			
Manufacturer	Kubota		
Model	D1803 CR Stage V		
Horse power (ISO9249)	kW	37	
	PS	50	
Number of cylinders	3		
Displacement	cc	1826	
Transmission			
Type	Hydrostatic with automotive control		
Operational specifications with pallet fork in straight position (ISO 14397) and tipping Load (G) measured on hinge point*	A	kg	2200
	B	kg	1600
	C	kg	1200
	D	kg	3000
	E	kg	2000
	F	kg	1580
	G	kg	2900
Travelling			
Tyre size	11.5/80-15.3 AS		
Travelling speed	km/h	0-15 km/h 0-30 km/h	
Traction force	N	28.000	
Angle of oscillation	°	4	
Auxiliary oil flow	l/min	51	
Auxiliary oil pressure	bar	230	
Noise level			
Sound pressure level (LpA)(canopy/cabin)	dB (A)	≤101	
Sound power level (LwA (2000/14/EC))	dB (A)	≤101	
Hand arm system vibration	m/s ²	≤2,5	
Whole body vibration	m/s ²	≤2,5	
Capacity			
Fuel tank	l	30	
Hydraulic oil tank	l	54	
Engine oil	l	5,6	
Front / rear axle oil	l	5,5	

* Obciążenie wywracające mierzone na opony standardowe, bez dodatkow

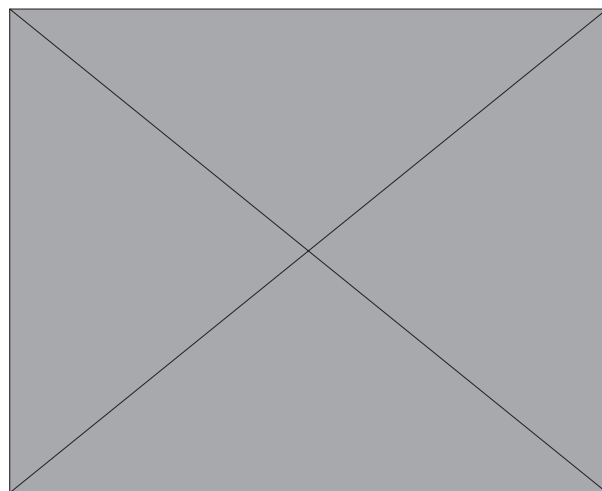
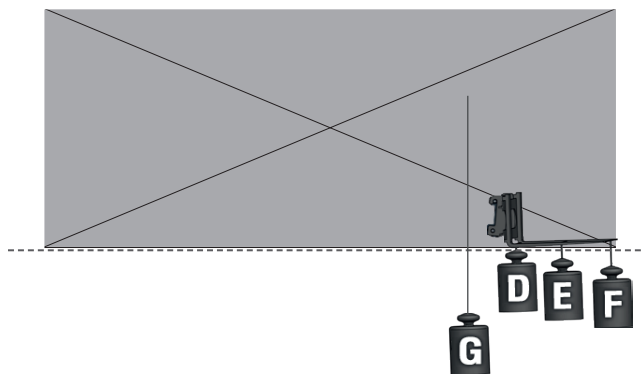


Wymiary

Wymiary maszyny*

Model	RT280-2		
A	Wheel base	mm	1648
B	Overall length without bucket	mm	3468
C	Overall length with bucket	mm	4239
D	Seat height	mm	1380
E	Overall height	mm	2340
F	Front frame height	mm	1513
G	Dumping height	mm	1753
H	Max. height at hinge pin	mm	2517
I	Max. lifting height at bucket	mm	3104
J	Roll back angle at ground level	deg	42
K	Roll back angle at max. height	deg	46,4
L	Dumping angle	deg	36,5
M	Rear climbing angle	deg	25,3
N	Diameter of standard wheel	mm	850
O	Turning radius with bucket	mm	3045
P	Turning radius (outer wheel)	mm	2623
Q	Turning radius (inner wheel)	mm	1523
R	Tread	mm	850
S	Overall width	mm	1100
-	Articulation angle	deg	45
-	Ground clearance	mm	325

* Dane zmierzone na podstawie wersji standardowej.
Dane techniczne mogą ulec zmianie bez powiadomienia.



★ Wszystkie obrazy zamieszczone w broszurze mają charakter wyłącznie poglądowy.
Podczas obsługi ładowarki kołowej należy nosić odzież i sprzęt zgodnie z lokalnymi przepisami i wymaganiami w zakresie bezpieczeństwa.

KUBOTA Baumaschinen GmbH

Steinhauser Straße 100
66482 Zweibrücken
Niemcy
Tel. +49 (0)63 32 487-312
Faks +49 (0)63 32 487-101

